

UTILISER **YealinkWPP20** AVEC LA BARRE MEETINGEYE 400 / 600

Guide étape par étape

Utilisez correctement le WPP20 et partagez votre écran en toute simplicité.



SOMMAIRE

YEALINK WPP20 POUR VOS RÉUNIONS

Étape 1 - BRANCHEMENT ET INSTALLATION

- Branchement
- 1ère utilisation

Étape 2 - UTILISATION DU WPP20

- Partage d'écran
- Arrêt du partage

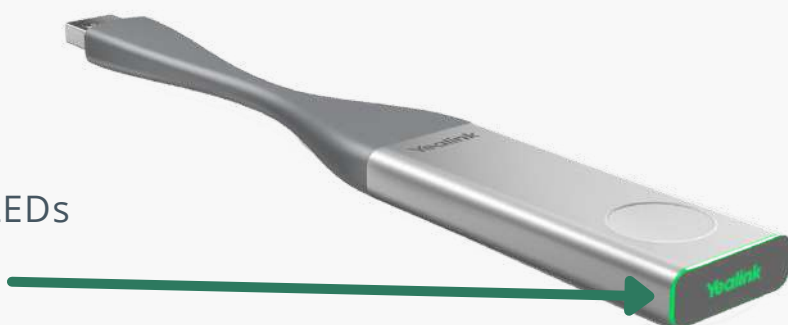


À vos côtés, au quotidien pour la gestion de votre informatique et de votre téléphonie IP

Le branchement et l'installation de votre **WPP20** s'effectue en quelques instants.



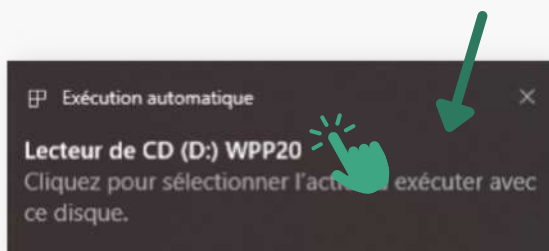
Branchez le **WPP20** à votre ordinateur via le port USB, les LEDs de celui-ci clignotent en vert.



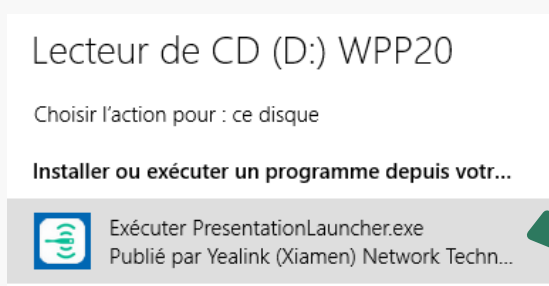
Si cela est votre première utilisation suivez les indications de la [page 3](#).
Autrement passez directement aux indications de la [page 4](#).

S'il s'agit de votre première utilisation, une fois le WPP20 branché à votre ordinateur, 2 possibilités s'offrent à vous :

→ 1 - Une fenêtre s'ouvre automatiquement en bas à droite de votre écran :



Cliquez sur celle-ci pour voir apparaître une nouvelle fenêtre



À l'ouverture de cette 2ème fenêtre, sélectionnez "**Exécuter PresentationLauncher.exe**"

→ 2 - Soit ouvrez votre explorateur de fichiers, sélectionnez le WPP20 et exécutez le programme "**PresentationLauncher**"



Le programme se lance, patientez le temps de l'installation.

Lorsque le téléchargement est terminé, vous êtes redirigés vers la page d'accueil de votre WPP20.



Au branchement de votre WPP20, la page d'accueil de l'outil "**Yealink Wireless Presentation Pod**" s'ouvre automatiquement.

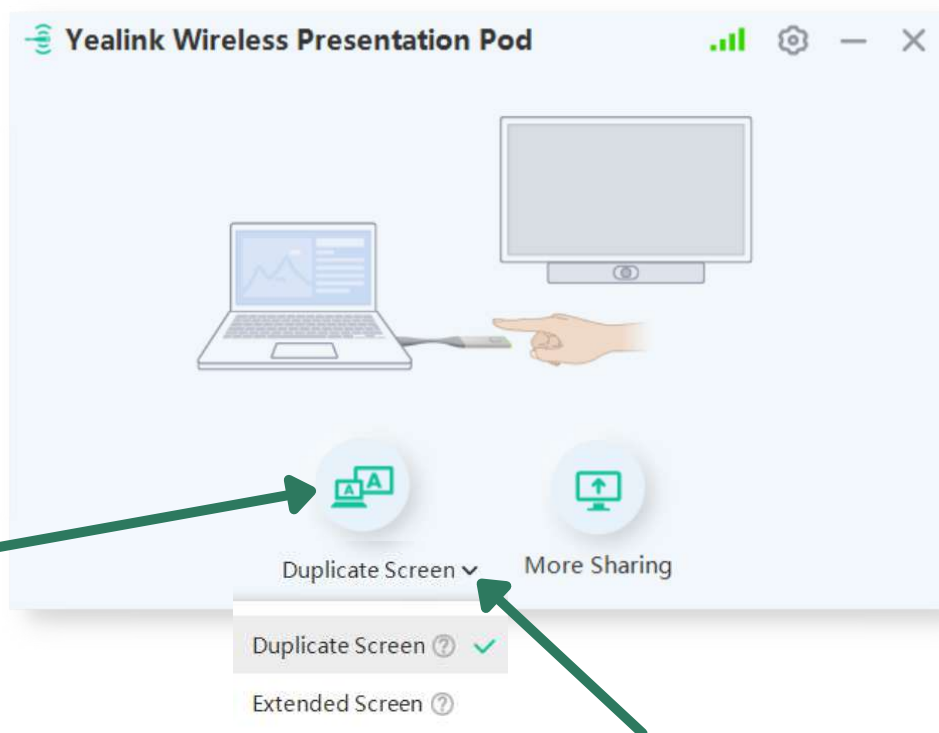
Si cela n'était pas le cas, n'hésitez pas à rebrancher le WPP20 à votre solution de visioconférence (MeetingEye...) et le brancher de nouveau à votre ordinateur.

Pour partager votre écran :



- Appuyez sur le **bouton** situé sur le dessus du WPP20 pour partager tout votre écran

- Ou sur l'écran de votre ordinateur, cliquez sur "**Duplicate Screen**"



Le bouton "**Duplicate Screen**" comprend une **liste déroulante**. Cliquez sur la flèche ▼ pour découvrir les 2 options :

- "**Duplicate Screen**" permet de partager l'écran de votre ordinateur
- "**Extended Screen**" permet d'utiliser un écran supplémentaire et bénéficiez ainsi de 2 écrans pour votre réunion.



Tip



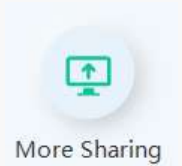
Extended screen requires an extension driver. Click Yes to install now?

Cancel

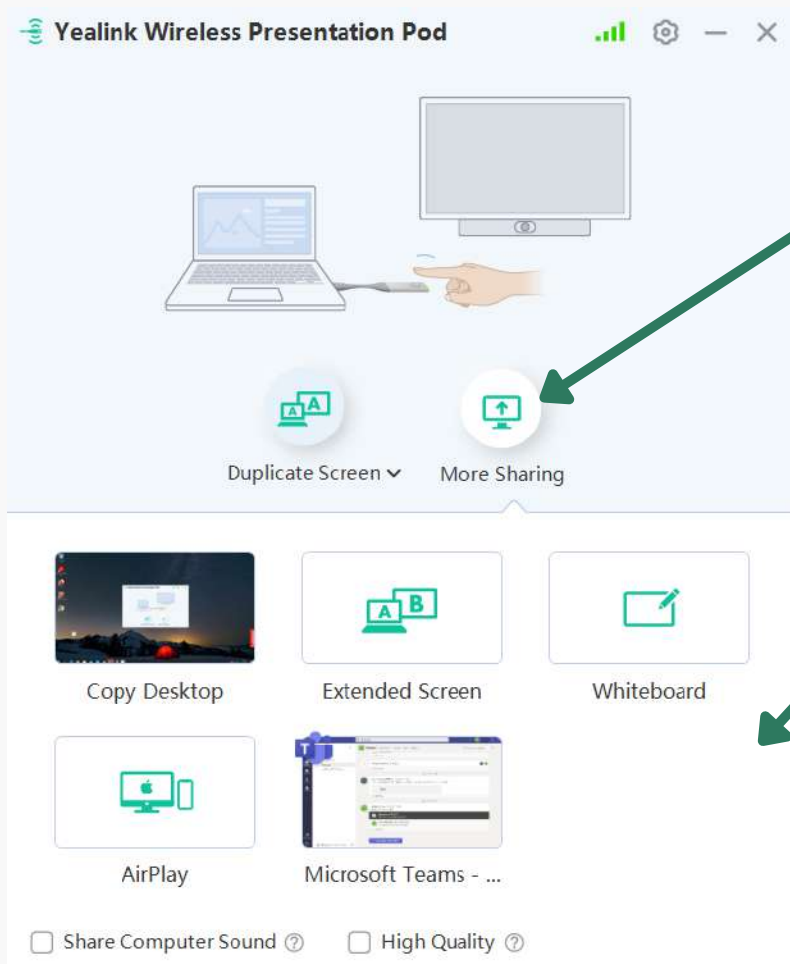
Install

*Lors de la 1ère utilisation de cette option, vous aurez la possibilité d'installer un "Driver", une fenêtre s'ouvre alors automatiquement, cliquez sur le bouton **Install***

La page d'accueil de votre WPP20 offre une fonctionnalité supplémentaire :



More Sharing



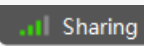
Le mode "**More Sharing**" permet de partager uniquement la fenêtre de votre choix depuis votre ordinateur.

Faites le choix de la fenêtre que vous souhaitez partager.

Vous pouvez notamment sélectionner la fenêtre correspondant à votre logiciel de réunion (Teams, Zoom...) ou au document à présenter

Pour arrêter le partage :

- Cliquez sur le bouton du WPP20

- Ou cliquez sur le bouton  Sharing situé en haut de votre écran puis sur le bouton

